

無機系軽量補修モルタル 水和後の比重 1.0 以下の超軽量ながら防水性 骨材プレミックスで滑らかな使用感

概要

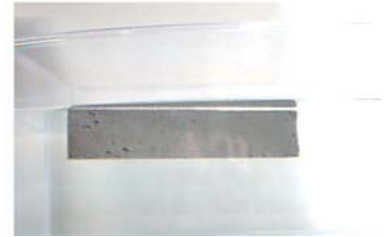
KÖSTER リペアモルタルスーパーライトは真空セラミック骨材の配合により、比重 1.0 以下の超軽量ながら防水性が高く無収縮性滑らかな使用感で、Vカットの埋め戻しから深い頭上断面修復まで 圧縮強度 25N/mm² 以上

用途

コンクリートの補修全般

使用法

- 1、施工する面の油分、埃、レイトンス等接着に影響を与える物質を除去します。
- 2、弾性率がコンクリートに近い無機系材料でコンクリートの補修を行っても体積差が原因で躯体と補修材の間に比熱の差が生じ、これが熱伸縮率の差を生みます。熱伸縮率の差は徐々に補修材を剥離させます。直射日光があたる箇所では特に顕著にこの現象が起こります。これを防ぐには躯体と補修材の間に緩衝材となる柔軟な接着層を設けます。KÖSTER NB1 スラリーは KÖSTER SB ボンディングと混和すると、この接着層として機能します。以下の比率で混和したものを接着層として躯体に塗布します。(標準使用量：1kg/m²)
(配合) NB1 スラリー：25kg SB ボンディング：2kg 水：6kg
- 3、本製品 1kg に水 275g を加え充分攪拌後コテで施工します。

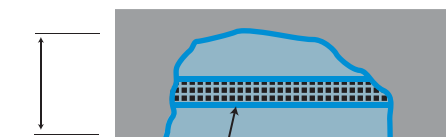


硬化後は水に浮くほど軽量です
(動画参照)

施工例

- 1、断面修復（鉄筋が露出している場合）
 - (1) 鉄筋のサビ及び脆弱なコンクリートをできるだけ除去します。
 - (2) 接着層として KÖSTER NB1 スラリーと SB ボンディング を下記の比率で混和しコンクリートに塗布します。
(標準使用量：1kg/m²)
 - (3) 同じ配合の NB1 スラリーを鉄筋に防錆材として塗布します。
(標準使用量：1kg/m²)
 - (4) 本製品 1kg に対し水 275g を加えたものを充分攪拌後コテで施工します。1回に 10cm までの深さの頭上断面修復が可能です。

(配合) NB1 スラリー：25kg SB ボンディング：2kg 水：6kg



一度の施工で
深さ 10cm まで

鉄筋

断面修復

KÖSTER リペアモルタルスーパーライト
KÖSTER NB1 スラリー + SB ボンディング

- 2、断面修復（浅い陥没の修復）
浅い断面修復には、より強い接着力が必要になります。NB1 スラリーと SB ボンディング を混和したものを接着層として塗布したのち（標準使用量 1kg/m²）、本製品の混和水を 20% SB ボンディングに置き換えたものを使用し修復します。より強い接着力が得られます。

(配合) リペアモルタルスーパーライト 1kg
SB ボンディング 55g 水 220g



浅い断面修復



クラック

Vカット

3、V カット

工程は断面修復と同じです。

- (1) 接着層として NB1 スラリーと SB ボンディング を混和したものを V カット箇所に塗布します。(標準使用量：1kg/m²)
- (2) 本製品 1kg に対し水 275g を加えたものを充分攪拌後コテで充填します。(配合) リペアモルタルスーパーライト 1kg 水：275g

成分

ポルトランドセメントクリンカー、二酸化珪素、ポリアクリルアミドコポリマー